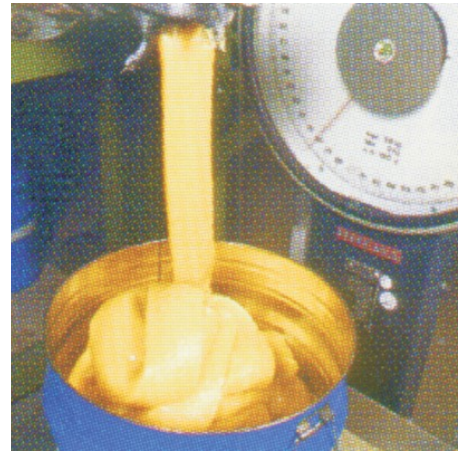


740-0181

Glasfiberforstærket klæbemasse "Flydende laminat"

Monofiber varenummer: 740-0181



Produktbeskrivelse

BÜFA® 740-0181 er en variant af klæbemasse 740-0588 med reduceret tixotropi. Klæbemassen er foraccellereret, glasfiberforstærket med en anelse fyldstof. Klæberen er fremstillet på basis af THA (tetrahydrophthalsyre) og ISO polyester.

BÜFA® 740-0181 anvendes til sammenklæbning af udhærdede dele i glasfiberarmeret polyester, epoxy eller som spartelmasse til reparationer. Indeholder glasfibre, men ikke fyldstoffer, og er derfor velegnet til sammenklæbning af bådeskrog o.lign., samt emner der skal indeholde vand.

Egenskaber

Besidder meget gode mekaniske egenskaber - især hvad slagstyrke og brudforlængelse angår.

BÜFA® 740-0181 anvendes som "flydende laminat" mellem gelcoat og glasfibermåtte. Specielt velegnet til komplekse og svært tilgængelige forme med skarpe kanter o.lign. "Stående" fibre og hulrum mellem gelcoat og laminat kan således undgås.

Forarbejdning

Lagtykkelsen for BÜFA® 740-0181 bør ikke overstige 7 mm, da mulighed for krymp dermed vil opstå. Ønskes glasfibermåtten pålagt inden udhærdning af klæbemasse 740-0181, kan man benytte 1,5 - 2,0 % Butanox LPT-IB 94. Denne fremgangsmåde giver optimal vedhæftning.

Diverse

Leveres i spande med 1, 5, 10 eller 23 kg.

Opbevaring

BÜFA® 740-0181 skal opbevares køligt i lukkede original emballager, beskyttet mod sollys. Ved korrekt oplagring under 20 °C er lagerstabiliteten 3 måneder. Under lagring kan gel- og hærdetider ændre sig.

Fabrikat

BÜFA, Tyskland

Egenskaber i leveret stand

Vægtfylde/densitet	1,26 g/ml	DIN 53 217/2
Viskositet ved 20 °C - Brookfield RV/DV II Spl 7 rpm 5	120 - 160.000 mPa·s (Pasta)	ISO 2555
Styrenindhold	23 - 26 %	
Flammepunkt	32 °C	DIN 53 213
Reaktivitet		
Büfa metode iht. DIN 16 945 6.2.2.1.100 g klæbemasse + 2,0 % Butanox M50		
20 - 30 °C	25 - 30 minutter	
20 °C - T-max	35 - 45 minutter	
T-max	110 - 130 °C	
Geltid		
Målt på 100 g klæbemasse + 2,0 % Butanox M50		
ved 20 °C	25 - 30 minutter	

Alle oplysninger er afgivet på grundlag af vor bedste viden, men uden ansvar for os. Data er fremkommet efter laboratorieforsøg hos vor leverandør. Da de konditioner, hvorunder varen bliver forbrugt, er uden for vor kontrol, bør varen afprøves inden brug.